

# HNC-200PT 系列霍尔电流传感器

## 简介

HNC-200PT 系列霍尔电流传感器是应用霍尔效应原理的新一代电流传感器，能在电隔离条件下测量直流、交流、脉冲以及各种不规则波形的电流。

### △电气参数 (Ta=25°C)

型号		HNC-130PT	HNC-200PT
参数	符号		
额定测量电流	$I_{PN}$	130A	200A
线性范围	$I_P$	0~±200A	0~±240A
线匝比	$K_N$	1:1000	1:2000
额定输出电流	$I_{SN}$	130 mA±0.5%	100 mA±0.5%
零电流失调	$I_o$	≤±0.2 mA	
线性误差	$\xi_L$	±0.1%	
电源电压	$V_{CC}$	±15V ±5%	
响应时间	$T_r$	≤1 μS	
零点温漂	$I_{OT}$	±0.3mA Type ±0.6mA Max	±0.3mA Type ±0.5mA Max
绝缘电压	$V_b$	2.5KV/50 或 60Hz/1min	
绝缘强度	--	500MΩ Min at 500V DC	
工作温度	$T_a$	-40°C~+85°C	
贮存温度	$T_s$	-40°C~+90°C	

### 特点:

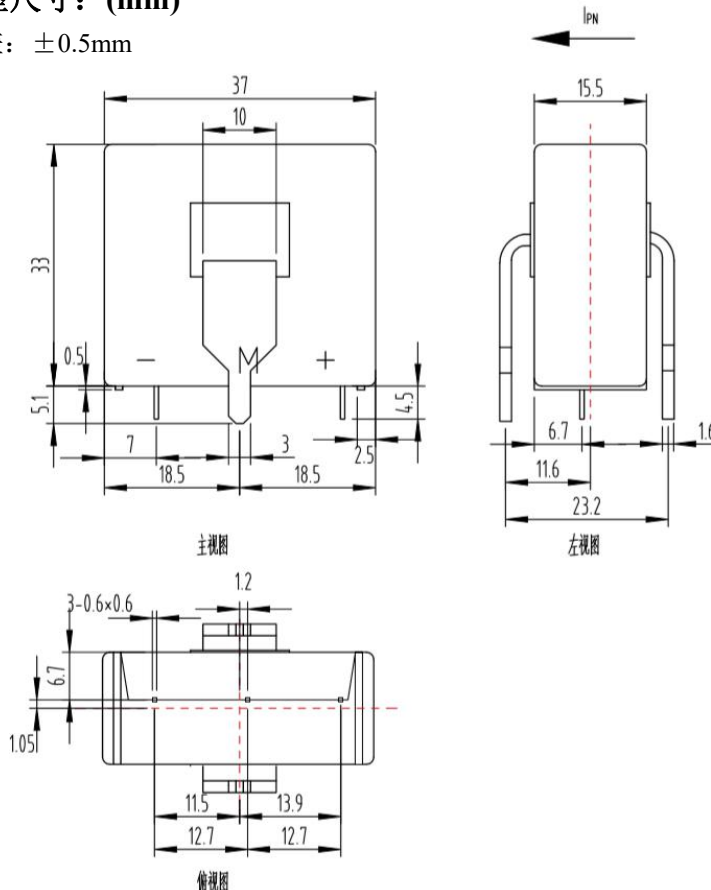
- ◆应用霍尔原理的的闭环（补偿）电流传感器
- ◆采用符合 UL94V-0 标准的绝缘外壳
- ◆高精度
- ◆低温漂
- ◆频带宽
- ◆抗干扰能力强

### 应用:

- ◆交流变频和伺服电机
- ◆不间断电源
- ◆电池电源
- ◆电焊机电源
- ◆开关电源

### △ 外型尺寸: (mm)

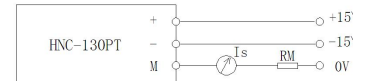
未注公差: ±0.5mm



### 使用说明:

- ◆传感器按连接要求正确接线
- ◆将被测电流从传感器穿心孔中穿入，即可输出端取样获得同相电流信号
- ◆箭头方向为正电流方向

### 连接与调节:



- ◆-: 负电源 (-15V)
- ◆M: 输出信号 (output)
- ◆+: 正电源 (+15V)